

# MAGAZINE



**Les bl.a. om:** Grønn agenda · Konecranes E-VER · Stockholms Hamnar  
Helektrisk Terberg terminaltraktor · Bærekraftig upcycling · Bring  
Lauge Transport · Heavy handling-service · Andrewex Tvärskog Timber AB  
DB Schenker · NCN Heavy Handling Quickshift

Skandinavias største leverandør av gaffeltrucker, terminaltraktorer og spesialmaskiner

**ncnielsen**

## Leder

Over hele Skandinavia oplever N.C. Nielsen at det er stor etterspørsel etter individuelt tilpassede løsninger for tunge løft, og vi kan glede oss over at flere og flere kunder velger de varemerkene vi håndterer.

Vi setter alltid kunden i sentrum, og tilbyr løsninger med det som utgangspunkt. Vi skaper en merkbar nytteverdi basert på grønn agenda, servicekonseptet vårt, maskiner/utstyr, reservedeler, finansiering og vår kundeportal.

Alt dette er summen av det som N.C. Nielsen-huset kan tilby deg som kunde. I Norge, Sverige og Danmark – og i resten av verden.

God fornøyelse med dette magasinet – og ikke nøl med å ta kontakt med oss.

## Innhold

<b>Grønn agenda</b> med kunden i sentrum .....	03
<b>Konecranes E-VER</b> gir fornyet energi .....	04
<b>Helelektrisk</b> Terberg terminaltraktorer .....	05
<b>Stockholms Hamnar</b> .....	06
<b>Bærekraftig upcycling</b> skal være tydelig på bunnlinjen .....	08
<b>Bring</b> med fem nye maskiner i Oslo Havn .....	10
<b>Lauge Transport:</b> God service kjenner ingen grenser .....	12
<b>Heavy handling-service</b> med med stor nordisk forbrødring .....	14
<b>Andrewex Tvärskog Timber AB</b> .....	16
<b>DB Schenker</b> sikrer kvaliteten med Terberg BC .....	18
<b>Nyhets</b> fra NCN Heavy Handling: Quickshift .....	19

### Utgiver

N.C. Nielsen A/S  
Nørregade 66  
DK-7860 Balling  
info@nc-nielsen.dk  
[www.nc-nielsen.dk](http://www.nc-nielsen.dk)

Redaktør: Bjørn Fuglsang  
Journalist: Henrik Lindberg  
og CLOUD Strategic Marketing

Foto: Gert Laursen

Grafisk design: FS2 reklame A/S  
Trykk: Skive Offset

2. udgave / 2023



## Kontakt oss allerede i dag



**Geirmund Rundhaug**  
Salgsjef

Tlf. 679 19 900 . Mobil 900 46 333  
gr@nc-nielsen.no



**Alf Kåre Sirevåg**  
Selger

Mobil 905 98 900  
aks@nc-nielsen.no



**Stina Nordkvelde Huseby**  
Salgskordinator

Heavy Handling Maskiner og Utsyr  
Mobil 911 52 697  
snh@nc-nielsen.no



**Claus Lilleholt**  
CEO, N.C. Nielsen AS

Mobil +45 30 38 41 05  
cl@nc-nielsen.dk



Grønn agenda:

# Vi fokuserer på en grønn omstilling



Våre kunder i Norge, Sverige og Danmark har et stigende fokus på grønne løsninger, og N.C. Nielsen jobber bredt i hele dette området for å imøtekomme disse behovene. Vi leverer blant annet fabrikknye og elektriske heavy handling-maskiner og tilbyr et Upcycling-konsept for renovering av de tyngste maskinene.

– Den grønne agendaen er ikke et helt nytt konsept for oss. Vi har i mange år samarbeidet med anerkjente varemerker som har skapt nye teknologiske standarder innen det grønne skiftet. Vi kan blant annet nevne Konecranes gaffeltrucker og Terberg terminaltraktorer, som i en lang tid har vært helt fremme i ledelsen når det gjelder grønn teknologi, sier Claus Lilleholt hos N.C. Nielsen.

For å kunne være i forkant av utviklingen, har N.C. Nielsen investert stort i ny kompetanse, nye servicekonsepter, nye anlegg for reservedeler og en ny produksjonsavdeling i Balling der heavy handling-maskiner blir tilpasset kundene, renovert og klargjort. For det grønne skiftet krever en handlingsorientert tilnærming, der de gode intensjonene omsettes til konkrete løsninger.

– Alle våre kunder har behov for høy oppetid. Vi kan alltid levere midlertidige løsninger hvis det er behov for å ta en maskin ut av drift for renovering, eller hvis det er lang leveringstid på maskinen som skaper nytteverdi for kunden, poengterer Claus Lilleholt.

N.C. Nielsen har jobbet med elektroteknologi i over 40 år sammen med forskjellige varemerker. Vi har fokus

på framtidens mange forskjellige energiløsninger – uavhengig av om det dreier seg om de nyeste lithiumbatteriene, relevant lovgivning på området eller hvordan du som kunde kan optimere energiforbruket på hele maskinparken din.

– Hos N.C. Nielsen får vi mange henvendelser om ombygninger, tilpasninger og spesialutviklede maskiner og utstyr. Vi tar gjerne utfordringene, og kommer med kvalifiserte løsninger på de såkalte «umulige» oppgavene, de som ingen andre vil prøve seg på. Det viser seg ofte av vi greier å finne nye og innovative løsninger på utfordrende problemstillinger innen heavy Handling, fremhever Claus Lilleholt.

Med det miljøvennlige konseptet «NCN Heavy handling Upcycling» tar N.C. Nielsen nå enda et skritt i en grønn retning. Som kunde kan du få gjennomført en sjekk av en godt brukt reachstacker, terminaltraktor eller truck, slik at den får nytt liv, og fortsatt løse de logistikkoppgavene den har. Maskinen får en grundig gjennomgang, der alle slitte deler blir skiftet ut og erstattet med nye originaldelar og du får tilbake en renovert og nylakkert maskin.



Framtiden er elektrisk:

# Konecranes E-VER gir fornyet energi

Med den prisvinnende Konecranes E-VER gaffeltruck blir de tunge løftene lettere. Denne kraftige, støysvake og komfortable maskinen er et innovativt eksempel på en grønn teknologi som er skapt med brukeren i sentrum. Denne elektriske maskinen er utstyrt med et svært effektivt Litiumionbatteri, har digitale verktøy for overvåkning og nye sikkerhetsfunksjoner som gjør hverdagens oppgaver til en lek.

Konecranes E-VER er utviklet med utgangspunkt i en erfaring som strekker seg flere tiår bakover, og også i den nyeste miljøteknologien. Serien tilbyr en løftekapasitet på mellom 10 og 18 tonn, har en avansert elektrisk drivlinje

og overgår dieseldrevne trucker på vesentlige parametre som energiforbruk, vedlikehold, arbeidsmiljø og sikkerhet.

Nye og effektive litiumionbatterier gjør at det er mulig å håndtere tunggods i timesvis uten opplading. De energioptimaliserte batteriene sikrer en behagelig, støysvak og godt dempet godshåndtering, der sjåføren har det fulle overblikket over maskinens tilstand – og med flåtestyringssystemet Konecranes TRUCONNECT legges et ekstra lag over den innovative miljøteknologien.

#### Sikker kjøring

Sikkerheten er i en særklasse på alle Konecranes E-VER. De oppfyller selvsagt alle relevante krav, normer og standarder for en moderne industrimaskin. Det elektriske systemet leverer kontinuerlig en rekke aktuelle data om driften. Maskinen har flere hjelpesystemer og litiumionbatteriene er sikret på alle tenkelige måter med et effektivt BMS-system.

#### Ergonomiske detaljer

Som alle modeller fra Konecranes har fører-

plassen i E-VER-modellene en enestående ergonomi, blant annet har de et justerbart fører sete, en generøs oversikt og god instrumentering, samt en rekke digitale hjelpeverktøy. Rask akselerasjon, forsiktig løft med få vibrasjoner samt null utslipp gir samtidig en behagelig, og miljøvennlig kjøring.

#### Enkelt vedlikehold

Vedlikehold av en Konecranes E-VER trenger mindre tid og har færre omkostninger, siden antallet bevegelige deler er redusert. Alle delene er standarddeler, og den modulære konstruksjonen til maskinen gjør at teknikerne kommer lett til. De spesialutviklede litiumionbatteriene er helt vedlikeholdsfrie.

En Konecranes E-VER kan tilpasses alle former for lasthåndtering i den tunge enden av skalaen. Med forskjellige løftekapasiteter, en mengde med ekstrautstyr og spesialprodusert aggregater, kan den miljøvennlige maskinen skreddersys til et stort spekter av oppgaver. I tillegg tar N.C. Nielsen gjerne på seg spennende utviklingsoppgaver, som kan føre til helt nye løsninger!

*Den elektriske gaffeltrucken Konecranes E-VER gir en miljøvennlig, utslippsfri og komfortabel kjøring med tungt gods – og de forretningsmessige fordelene følger med hele veien*

Det svenske sagbruket Moelven i Edane har fått sin første elektriske Konecranes E-VER gaffeltruck. Den løfter 13,6 tonn på gafflene og skal bidra til miljøvennlig, stillestående og utslippsfri transport av ved, materialer og bearbejdede produkter på det store sagbruket.



Scan QR-koden og få hele historien.



Verdens første av sitt slag:

# Helelektrisk Terberg terminaltraktorer

Legg merke til navnet: Terberg YT203 EV. Bak dette navnet finner du ikke bare en ny terminaltraktor, men også en gjennomført grønn tankegang. Nederlandske Terberg har for første gang skapt en helelektrisk, bærekraftig og klimavennlig maskin, som snur opp ned på alle tanker om transport på havneterminaler, distribusjonssentre og flyplasser, samt hos industrivirksomheter der det er et behov for flytting av løstrailere.

Terberg YT 203 gjør det mulig å velge et grønt alternativ, og ikke dieselutgaven av den samme maskinen. Den har akkurat den samme ytelsen, har ikke noe utslipp av CO<sub>2</sub>-eller NO<sub>x</sub>, overholder strenge miljøkrav, kjører skånsomt med få vibrasjoner, og kan operere både innen- og utendørs i alle tenkelige forhold.

Et særlig kjennetegn ved Terberg YT203 EV er den individuelt tilpassede batteripakken som settes sammen nøyaktig etter kundens spesifikasjoner. De temperaturstyrte batteriene (TMS) passer godt til kjøring i både kalde og varme miljøer – og med en tilhørende hurtiglader på opptil 150 kWh er det mulig å lade maskinen helt opp igjen på bare én time.

Samtidig inneholder Terberg YT203 EV færre bevegelige maskindeler enn dieselutgaven, noe som resulterer i lavere utgifter til vedlikehold. Den enkle og gjennomtenkte oppbyggingen av maskinen er også en fordel når

en servicemontør skal skifte ut maskindeler under planlagt vedlikehold eller utilsiktet stans hvor det er tvingende nødvendig med rask reparasjon.

Terberg EV har en rå styrke, siden løftekapasiteten på svingskiven er på hele 36 000 kg, og den kan låses automatisk fra førerhuset. Et robust understell, et sikkerhetstestet førerhus og en enkel oppbygging av maskinen gjør at terminaltraktoren er en stabil, effektiv og økonomisk lønnsom arbeidshest, som tar seg av intern transport uten problemer.

– Bæredyktighet er på toppen av dagsordenen til våre kunder. Vi tilbyr nå en helt elektrisk terminaltraktor med komplett ladelosning, som gir en energiriktig og klimavennlig transport. Vi er stolte over å kunne representere Terberg hos våre mange nordiske kunder, som gjerne er blant de første til å starte den grønne omstillingen, forteller salgssjef Jørgen Peter Lund fra N.C. Nielsen.

## Gode produkttegenskaper:

### Regenerativ bremsing

EV-motoren har regenerativ bremsing for å redusere og optimere energiforbruket.

### Lave vedlikeholdskostnader

Det elektriske systemet har færre bevegelige deler enn en dieselmotor, slik at kostnadene ved vedlikehold forblir et minimum.

### Ingen utslipp

Maskinen slipper ikke ut CO<sub>2</sub> eller NO<sub>x</sub>, og overholder i tillegg alle strenge miljøkrav.

### Universell ladekontakt

Den universelle ladekontakten er i henhold til bilstandarden CCS2.0.





# Stockholms Hamnar

## i nært samarbeid med N.C. Nielsen

Stockholms Hamnar er et kommunalt selskap som eies av Stockholm kommune og driver havner i Kapellskär, Nynäshamn og Stockholm. Stockholms Hamnar forvalter dessuten kaiene i selve Stockholm, blant annet Stadsgårdshamnen, Skeppsbron, Värtahamnen og Frihamnen.





Det er neppe overraskende at Stockholms Hamnar er en av verdens største passasjerhavner og en av Sveriges største godshavner. Her kommer litt fakta i tall som viser et normal år før pandemien og krigen i Ukraina:

Stockholms Hamnars sørligste havn er Nynäshamnshavn, som blant annet trafikkeres av Destination Gotland til Visby og av Polferries til Gdansk. Havnen tar også imot større internasjonale cruiseskip som ikke har mulighet, eller behov, til å ta seg gjennom Stockholms skjærgård.

Rett nord for Nynäshamn ligger Stockholm Norvik, en nybygd container- og RoRo-havn, som bare har vært i drift litt over to og et halvt år. Roro-terminalen i Stockholm Norvik og også Nynäshamnshavn styres av Stockholms Hamnar. Roger Backlund er driftssjef og Per Axelsson ansvarlig for lossearbeidet.

– Vi har et veldig nært samarbeid med N.C. Nielsen og Per Löthner, som er vår partner for Terbergs terminaltraktorer. I skrivende stund har vi åtte RT223, hvorav fire er helt ny-leverte.

En av disse nye terminaltraktorene er i England for drivstoffkonvertering. Det blir den første terminaltraktoren med firehjulsdrift i verden som konverteres fra å gå på HVO100 til HVO100 kombinert med våtgass, en såkalt dual fuel-motor.

Et spennende prosjekt som kan bli banebrytende, ikke minst for miljøet, fortsetter Roger. Og som det ikke hadde vært mulig å gjennomføre uten en

dedikert samarbeidspartner som N.C. Nielsen.

Alle terminaltrucker trenger service, iblant til og med reparasjoner og trikset er å ikke ha et kjøretøy stående stille ute av produksjon lengre enn nødvendig. N.C. Niensens servicepersonale er alltid tilgjengelige for planlagte og regelmessige servicejobber, men rykker selvfølgelig også ut ved mer akutte behov. Et partnerskap vi i det store og hele er utrolig fornøyd med, avslutter Roger. Stockholms Hamnars nordligste havn heter Kapell-



skärs havn og ligger nord i skjærgården utenfor Norrtälje. Fra Kapellskär har det blitt drevet sjøfart til Åland og Finland siden middelalderen, fordi avstanden dit er kortest herifra, og havnen ligger nært det åpne havet. Kapellskär håndterer i dag 40 prosent av Stockholms Hamnars ferjegods til og fra Finland, Estland og Åland, og har omtrent én million passasjerer årlig.

I 2016 ble et moderniseringsarbeid avsluttet, der blant annet en helt ny pir på 245 meter ble bygget samtidig som de to eksisterende pirene ble rustet

opp. Havnen gikk fra tre til fem moderne fartøy-anlegg. Dette doblet nesten ytelsen og løsninger for logistikk og sikkerhet ble oppdatert. Etter ombyggingen og utvidelsen er havnen i Kapellskär godt rustet for å møte behovene til nåværende og fremtidige volumer og fartøystørrelser.

I havnen håndteres mengder av gods. Blant annet husmoduler og brakker fra Estland. For øyeblikket snakker vi om ca. 1300 lastebiler per måned med blandet gods. Det blir en og annen av- og påkjøring med terminaltraktor på båt, sier Wille Gillemar, service- og maskinansvarlig på Kapellskärs havn. Nå har vi totalt ni RT223 i drift, hvorav fire helt nye. Vi prøver å bytte ut terminaltraktorene når de har gått ca. 10 000 timer. Nå var det på tide for et par å pensjonere seg, sier Wille.

Serviceintervallet på maskinene er ca. hver 500. time, og tas hånd om av N.C. Niensens serviceteam som da kommer ut til havnen. Vi pleier å kunne samle sammen to-tre maskiner om gangen. Innstillingstiden kan ta alt fra samme dag til et par dager, helt avhengig av oppdragets karakter. N.C. Nielsen tar seg jo også av reparasjoner på maskinene våre, sier Wille.

Terminaltraktorene kjører et morgenskiift og et kveldsskiift, og står ofte stille midt på dagen, noe som er en naturlig følge av båtens ankomster og avganger, sier Lars-Ove Nordin (Lolle), som er fungerende lossesjef. Personalet i produksjon har også en pause midt på dagen for så å komme tilbake senere på ettermiddagen, fortsetter Lolle. Samme team gjør morgen og kveld mandag til søndag, og har deretter fri en uke. Da bytter vi til et annet team. Totalt, inkludert timeansatte, er vi 24 fleksible personer, avslutter Lolle.

Kapellskärs havn har et veldig langt og fruktbart samarbeid med N.C. Nielsen. – Det må være minst 20 år siden vi traff dem på en transportmesse i Göteborg for første gang, forsikrer Wille. Vi har vært på fabrikkbesøk både i Balling og i Nederland på Terbergs fabrikk, noe som var imponerende.

Hovedkontakt har vi med Per Löthner, som har vært med oss de siste fem årene, men av og til også med Bjarne som tar hånd om all service på maskinene våre. Vi har et veldig fint forhold til N.C. Nielsen og de lytter virkelig til behovene våre, avslutter Wille.



Nytt konsept fra NCN Heavy handling:

# Bærekraftig upcycling skal være tydelig på bunnlinjen

N.C. Nielsen introduserer et nytt Upcycling-konsept der godt brukte Heavy handling-maskiner får nytt liv:

Konseptet handler om å forene bedriftsmessig fornuft med det grønne skiftet og skape nytteverdi ved utelukkende å renovere det nødvendige, og la maskinene gjenoppstå som en bedre versjon av seg selv.

Det gir mening på alle plan, også når det gjelder økonomisk gevinst.

Upcycling-konseptet kan skaleres til alle typer Heavy handling-maskiner og alle maskinmerker i den tunge enden av skalaen. Konseptet er drevet av ønsket om å utnytte alle ressurser. I noen tilfeller er det snakk om en komplett renovering, mens i andre tilfeller blir bare enkelte, vitale deler skiftet ut, slik at maskinen får forlenget livet sitt og fortsatt kan løse sine logistikk-oppgaver.

## Sirkulær økonomi i praksis

NCN Heavy handling Upcycling følger tidsånden og retter søkelyset mot en grønnere fremtid. Det bidrar vi til ved å ha fokus på et bærekraftig tankesett, på CO<sub>2</sub>-vennlige energioptimaliseringer og på å minske materialforbruket. Heldigvis har N.C. Nielsen mange års erfaring i å renovere, bygge om, reparere og klargjøre maskiner, og viker aldri unna å løse de såkalte «umulige» oppgavene.

– Vi har utviklet konseptet på bakgrunn av de kompetanser som vi har bygget opp gjennom

mange år. Vi har en stor produksjonsavdeling med verkstedsfasiliteter til Heavy handling-maskiner og rådgivere, mekanikere og billakkerere. Vi ser et stort potensiale i markedet og er i gang med en rekke spennende «upcycling»-prosjekter, forteller landssjef Claus Lilleholt fra N.C. Nielsen.

i Balling. Det ender i en rapport, og dermed et veldokumentert beslutningsgrunnlag der anbefalinger er presentert i en oversiktlig form.

I– Vi gjør det enkelt for kundene våre. Vi kan relativt raskt vurdere om det lønner seg å renovere eller bygge om en brukt maskin. Vi ser på det sak-for-sak, og vår gjennomgang fører ofte til grønt lys til å fortsette prosessen. Et økende antall kunder får øynene opp for våre Upcycling-prosjekter, noe som også sender et godt signal til omverden, poengterer Claus Lilleholt.

N.C. Nielsen tilbyr å gjennomføre et Upcycling-prosjekt på maksimalt seks uker. Garantien er bunnet i at de aller fleste Heavy handling-kompetansene finnes internt på huset, og at den selvstendige Heavy handling-avdelingen opererer i Danmark, Norge og Sverige. Det betyr at N.C. Nielsen også yter teknisk service på de leverte Upcycling-maskinene, og står klar døgnet rundt til å holde maskinparken din i drift

NCN Heavy Handling  
**Upcycling**

## Detaljert gjennomgang

Upcycling gir bare mening hvis økonomien følger med. Derfor blir alle maskiner gjennomgått i minste detalj på forhånd av N.C. Niensens tekniske eksperter, og som kunde kan du få maskinen vurdert på stedet i bedriften din eller hos N.C. Nielsen



### N.C. Nielsen Upcycling-konsept

N.C. Nielsen tilbyr både komplett renovering av en godt brukt maskin, eller en teknisk ombygging, der bare de vitale maskindelene byttes ut – og alle typer Heavy handling-maskiner tas gjerne inn til en oppgradering.



## NCN Heavy handling Upcycling

- Alle typer Heavy handling-maskiner
- Detaljert gjennomgang av maskinene
- Komplet renovering eller delvis renovering av vitale deler
- Garantert seks ukers leveringstid
- Verkstedsfasiliteter og produksjonsavdeling i Balling
- Midlertidige lånemaskiner kan som oftest stilles til rådighet

### Vil du vide mere?

Kontakt Geirmund Rundhaug på 900 46 333 eller [gr@nc-nielsen.no](mailto:gr@nc-nielsen.no), hvis du ønsker ytterligere informasjon.



Før / etter





# Bring med fem nye maskiner i Oslo Havn

Bedre arbeidsmiljø, høyere effektivitet og raskere service var driverne for Bring Wearhousing da de anskaffet tre nye Terberg terminaltraktorer og to Konecranes container trucker fra N. C. Nielsen AS tidligere i år. «Sjåførene fikk selv påvirke utforming av interiøret, og det mener vi skaper bedre arbeidsforhold», sier Knut Erik Andersen, produksjonsleder i Bring



*Fem nye maskiner fra N. C. Nielsen er levert til Bring Warehouse AS ved Oslo Havn i 2022.  
Både Terberg-terminaltraktorene og Konecranes reachstacere er profilert i Brings egne farger*





To nye Konecranes Flow drive reachstackers kjører i snitt ni timer hver arbeidsdag ved Brings havneterminal i Oslo. Det merkes både i arbeidsmiljøet og på økonomien at Bring valgte hydrostatisk maskiner, fremfor mekaniske.

– Med de nye maskinene bruker vi cirka 11-12 liter diesel i timen, mot tidligere 20-25 liter. De elektriske pumpene merkes også i arbeidsmiljøet. Maskinene jobber på et lavere turtall, med bare 1500 omdreininger, og det gir en betydelig støyreduksjon både inne i hyttene og rundt maskinene, forklarer Knut Erik Andersen. Produksjonslederen er godt fornøyd med valget av truckene, men forteller at de krevde litt ekstra av sjåførene i starten.

– Jeg har gutter som har vært ansatt her i over 20 år, og som alle andre sjåfører utvikler de en kjørestil etter maskinen de opererer. De nye maskinene krevde omstilling, men etter noen måneders bruk er tilbakemeldingene at de trives godt med truckene og at de jobber mere effektivt.

#### Designer interiøret selv

Bring har også anskaffet tre nye terminaltrekkere, Terberg RT 223, i år. Valget av maskinene er basert på at de er smidige og kjappe ombord på roro-skipene Bring betjener. Funksjonalitet ved interiøret i hyttene på både Konecranes og Terberger er utslagsgivende for effektiviteten.

– Operatørene har selv vært med på å designe interiøret. Før maskinene ferdigstilles har vi mulighet til å sende våre sjåfører ned til fabrikk, der de får være med å velge blant annet stoler og plassering av brytere. Når maskinene er ferdigstilt, utføres en slutt-besiktelse med testkjøring. Tilpasning av maskiner til sjåførene gir mindre belastningsskader og bedre arbeidsmiljø, mener Andersen.

N. C. Nielsen åpner for å reise til fabrikk og besiktige og gjennomgå maskinene når de er ferdig, etter en tett dialog og prosess i forkant av leveringene.

– Vi er veldig fornøyd med å bli valgt som leverandør til Bring, men «slipper» ikke kunden når maskinene går ut av fabrikk. Service, vedlikehold og god oppfølging er en viktig suksessfaktor for full utnyttelse av trucker og trekkere, sier Geirmund Rundhaug, salgssjef i N. C. Nielsen Norge.

#### Valgte Terberg igjen

Brings terminaltraktorer og trucker er over gjennomsnittet mye i drift, med to daglige skift som betjener maskinene. De har et sted mellom 100 og 150 håndtering per eneste dag.

– Maskinene våre er i konstant arbeid, og når de har kjørt rundt 8000 timer begynner slitasten å merkes. For å holde maskinene i arbeid så mye som mulig, får vi løpende oppfølging av N. C. Nielsen for serviceintervaller. De er raskt på dersom det er behov for utskifting av deler eller andre reparasjoner.

Vi har holdt oss til samme maskinmerke i 15 år (Konecranes) og vi gikk nå tilbake til Terberg som vi har hatt før. De nye vi har anskaffet i 2022 har så langt levert veldig bra for både arbeidsmiljø og effektivitet, avslutter Knut Erik Andersen. Produksjonslederen har jobbet på Oslo Havn siden 1993, og i Bring Warehousing i 13 år.

# God service har

N.C. Nielsen og Lauge Transport har begge et sterkt fokus på servicekvalitet. Et 25 år langt samarbeid mellom de to virksomhetene har gitt de en felles oppfatning av service, siden sterke maskinløsninger og høy servicekvalitet skaper verdi for Lauge Transports kunder.

Lauge Transport har base i Padborg i Danmark, i nærheten av grensen mellom Danmark og Tyskland, men opererer over hele Europa. Det handler om tredjepartslogistikk, der kunder i spedisjonsbransjen får levert forskjellige transportytelser – med mulighet for lagring i et stort transittlager, egne lastebiler med trailere og en maskinflåte som blant annet består av terminaltraktorer fra Terberg, og gaffeltrucker fra Konecranes.

– Vi sier aldri nei til en oppgave. Vi ser på oss selv som transportbransjens maskinstasjon, som klarer alle former for logistikkoppgaver, uansett om de krever spesialutstyr eller fleksibilitet til å optimere en leveranse. Vi tar gjerne et par ekstra skritt for å finne løsninger. Det setter kundene våre pris på, forteller lagersjef Torben Byllemos hos Lauge Transport.

Lauge Transport ble grunnlagt i 1978 av Lauge Krogh Jørgensen, som så mulighetene til å være en nøytral samarbeidspartner i transportbransjen. Prinsippet lever i beste velgående, og er en innarbeidet del av bedriftens kultur. I dag er det 45 medarbeidere som jobber med å hjelpe kundene fra lastebilene, lageret, administrasjonen og de store kjørearealene på anlegget i Padborg.

– Vi gjør det meste ut av servicekvaliteten. Vi lærer våre ansatte til å tenke annerledes, og hele tiden ha fokus på behovene til kunden. Vi ønsker å være kreative, og finne nye veier der det er fornuftig. Vi kommuniserer direkte, og finner



«her og nå»-løsninger på vanskelige utfordringer, forteller lagersjef Torben Byllemos.

## En fullt ut funksjonsdyktig flåte

Lauge Transport investerer fortløpende i maskiner fra N.C. Nielsen. Det store transittlageret er i full vigør hele døgnet, og har en effektiv maskinpark. En Konecranes gaffeltruck med en løftekapasitet på 42 tonn opp til en høyde på åtte meter tar de tyngste løftene, og flere raske terminaltraktorer fra Terberg kjører f.eks. trailere ut til lokale kunder.

Maskinflåten hos Lauge Transport gjør at de kan utnytte transittlageret og de store utvendige arealene maksimalt. Logistikkmaskinene skal hele tiden holdes i gang, og konstant være klare.

– N.C. Nielsen forhandler de beste og mest effektive maskinene på markedet. Vi nyter godt av å ha en løpende dialog, og diskusjon om valget av maskiner. Jeg ønsker også å fremme den lokalt forankrede servicen de har, hvor flere servicemontører kan komme innom virksomheten vår på svært kort tid understreker lagersjefen hos Lauge Transport.

## Kundeportal med oversikt

Med kundeportalen yourfleet tilbyr N.C. Nielsen nok et nytt serviceelement til Lauge Transport, som dermed får en ny oversikt over maskinflåten, kjøretimene, ekstrautstyret, servicetilstand og andre viktige nøkkeltall for maskinene.

– Vi får en oversikt over all informasjon på en logisk



# ingen grenser



Lagersjef Torben Byllemos hos Lauge Transport har samarbeidet med N.C. Nielsen i 25 år. Han setter stor pris på de varemerkene som N.C. Nielsen forhandler, og fremhever den høye servicekvaliteten som Lauge Transport selv har i markedet.



Se video om  
Lauge Transport her

måte, slik at vi raskt kan få en oversikt over maskinflåten. Vi holder et våkent øye med all relevant nøkkelinformasjon, slik at vi kan justere innsatsen med bakgrunn i fakta. Kundeportalen skaper verdi for oss i hverdagen, og ikke minst når vi skal fornye maskinparken eller selge en brukt maskin videre, avslutter Torben Byllemos hos Lauge Transport med et tilfreds smil.





Heavy handling samler kreftene:

# Service med stor nordisk forbrødring

Høy servicekvalitet er et varemerke hos N.C. Nielsen. Vår Heavy handling-avdeling er representert med selvstendige kontorer i Danmark, Norge og Sverige. Her er fokuset å levere høy standard til alle kunder, uansett om de holder til i Tønder, Tromsø eller Trollhättan.

Lokal tilstedeværelse er avgjørende. En servicemontør kommer så raskt som mulig ved et uforutsett nedbrudd. Det gjelder også hvis virksomheten holder til i utilgjengelig terreng med mange timers kjøretid. Servicemontøren fra N.C. Nielsen er kjøreklar og kvalifi-

sert til å utføre den tekniske servicen fra sitt rullende verksted med alle nødvendige reservedeler.

- Vi har bygget opp en serviceorganisasjon med egne servicemontører og servicepartnere som er klare til å rykke ut på kort varsel. Vi fortsetter utviklingen med nye, dyktige montører og nye velutstyrte servicebiler i de nordiske landene. Vi har blitt mer synlige i markedet og drar på besøk til bedriftene, forteller Danny Poulsen, som er servicesjef i Norge og Sverige.

De landsspesifikke servicemontørene kjenner kun-

dene, markedet, språket og de kulturelle forskjellene. Sammen med andre erfarne servicemontører som kjører ut fra Danmark, yter de all teknisk service på de kjente maskinmerkene Terberg, Konecranes, Scheuerle, Seacom og flere, og fungerer dermed som N.C. Nielsen-ambassadører i hverdagen.

Serviceoppgavene i Heavy handling-området er veldig varierte. Derfor har vi intervjuet en rekke av de uttrykkelige servicemontørene fra Danmark, Norge og Sverige, som alle kjenner det på pulsen. Les noen av servicefortellingene her:



## NCN Heavy handling service

- Lokal tilstedeværelse i Danmark, Norge og Sverige
- Profesjonell service og 182 servicebiler på veiene
- Rask utrykning - også i helger og på helligdager
- Vi blir på stedet til oppgaven er løst
- Individuelt tilpassede kontrakttyper
- Originale reservedeler til alle maskintyper
- Lynrask levering av reservedeler
- Etablerer gjerne et fast verksted eller serviceområde hos bedriften
- Kundeportal der du kan følge service og vedlikehold

### Vil du vite mere?

Kontakt servicesjef Danny Poulsen hos NCN HEAVY handling allerede i dag på telefon 67 91 99 00 eller e-post til [service@nc-nielsen.no](mailto:service@nc-nielsen.no), og finn ut mer om vårt servicekonsept.





## Service i Danmark

– Det er spennende å være servicemontør for de store maskinene. Det er ofte snakk om her-og-nå-reparasjoner med tekniske sammenbrudd på reachstacker, terminaltraktor eller gaffeltruck på en terminal. Det er dyrt å holde maskinen stående i ro, så tiden spiller en avgjørende rolle. Min makker og jeg rykker ut på veldig kort tid, også om kvelden eller i helger. Samtidig må vi skaffe oss de riktige reservedelene fra hovedkontoret i Balling eller med hastetransport direkte fra produsenten. Det skaper en spesiell dynamikk og en stor faglig tilfredsstillelse å løse kundens utfordringer. Samtidig har jeg stor glede av våre faste møter internt i huset, der jeg blir oppdatert på den teknologiske utviklingen. Den kunnskapen bruker jeg i stor grad når jeg utfører service i praksis – ikke minst innenfor vindmølleindustrien. Forteller servicemontør Nicolai Sander Jepsen, som kjører i Danmark og Nord-Tyskland.



## Service i Norge

– Jeg er veldig bevisst på å yte samme høye service som kollegaene mine i de andre landene. Vi er en del av N.C. Nielsen-familien og har et fint fellesskap, der vi hjelper hverandre med gode råd og teknisk støtte. Jeg har stor frihet i arbeidet mitt og tilrettelegger mine servicebesøk hos omtrent 15 kunder, som hver igjen har en håndfull maskiner. Det kan være utfordrende å yte service i vintermånedene, når det er kaldt og blåser, men det blir fort glemt når det blir vår og sommer. Jeg vil gjerne fremheve vår tekniske etterutdanning på regelmessige Teams-møter og på de fysiske kursene i Danmark, der vi møtes til faglig og sosialt samvær, sier servicemontør Jan Egil Rørholt, som går i Sør- og Østlandet, og som per 1/4 starter som serviceleder for de norske serviceteknikerne.

## Service i Sverige

– Jeg er veldig fornøyd med å være servicemontør, nyter mine turer rundt omkring i Sverige, og setter pris på å kunne løse kundenes utfordringer. Jeg konsentrerer meg om Konecranes gaffeltrucker og reachstackere hos kundene våre, som for det meste er sagbruk, havneterminaler eller distribusjonssentre. For det meste foregår arbeidet under åpen himmel, men noen av kundene har egne interne verksteder, der jeg hjelper til med reparasjoner. For meg er det spennende at N.C. Nielsen har voksesmerter og utvikler seg raskt på det svenske markedet. Det føles godt å være en del av en større serviceorganisasjon der det finnes noen innarbeidede rutiner – og at jeg alltid kan få hjelp fra kolleger hvis jeg har behov for det, sier servicemontør Ola Hellewell, som kjører i Midt-Sverige.





# Andrewex Timber

## i samarbeid med N.C. Nielsen

Andrewex Tvärskog Timber AB fikk i mai 2022 utvidet kjøretøyflåten ytterligere med leveranse av en Konecranes SMV 13,6-600C, levert av N.C. Nielsen. Med en kapasitet på 13,6 tonn er maskinen et godt tilskudd til truck-flåten av totalt 5, og skal innledningsvis arbeide ved justeringsverket og tørkeriet på sagbruket.

Andrewex er siden 2016 et polsk, privateid sagbruk (tidligere Rörvik), basert i Tvärskog, et lengre steinkast fra Nybro og Kalmar i Småland. Med en årlig omsetning på 240 millioner SEK og en produksjon på ca. 65 000 m<sup>3</sup> saget tømmer, sysselsetter det daglig 34 personer, hvorav 4 i administrasjonen. Råvarene til produksjonen utgjør i sin helhet ca. 130 000 m<sup>3</sup> tømmer.

– Hvis man tenker seg at en tømmerbil kan frakte rundt 50–55 m<sup>3</sup> per tur, blir det et par tusen transporter, sier Thomas Gustafsson, VD hos Andrewex. – Verdien til bare én ukes råvareforsyning utgjør nærmere 4 millioner SEK, fortsetter Thomas.

– Bedriften vår har to fabrikker i Polen som lager blant annet furumøbler for IKEA. Det gjør Andrewex til den største eksterne leverandøren av furumøbler til IKEA. En del av furuvolumet til fabrikkene hentes fra vårt sagbruk her i Småland, sier Thomas. – Selskapsgruppen inneholder til og med en trehusprodusent, Andrewex Housing, som har

spesialisert seg på trehusmodeller til 7 bolighus for det polske og tyske markedet.

Vår spesialitet her i Tvärskog, i tillegg til å produsere furu til selskapets møbelfabrikker, er finger-skjøttet virke i varierende lengder, sier Thomas. Snart starter vi opp leveringer av saget virke til Storbritannia gjennom et heleid lokalt selskap. Vi kommer også til å begynne med leveranser til USA nå i vår. Vi har et veldig fleksibelt anlegg, og derfor er det er litt lettere for oss å reagere på markedet, og å finne nye veier enn det som kanskje er vanlig i bransjen vår. – Vi kommer til å dra i gang et ytterligere skift i produksjonen og investere i en ny høvlelinje i inneværende år, avslører Thomas.

Utviklingen i virksomheten stiller naturligvis krav til at vi har rett kapasitet hele tiden. Og at våre maskiner fungerer og kontinuerlig er i drift uten unødvendige stanser. En velfungerende service av maskinparken er derfor utrolig viktig for oss, sier Thomas. Siden vi investerte i vår nye truck fra Ko-

necranes har derfor N.C. Nielsen tatt over service på samtlige av truckene våre, uansett merke. Vi er utrolig fornøyde og føler oss trygge på at vi har kompetansen på nært hold.

– Våre serviceteknikere Ola Hellewell og Frans Fogelberg er bare en telefonsamtale unna, og er utrolig kompetente, sier Håkan Lorén, distriktssjef for N.C. Nielsen i Sverige. En virksomhet blir ikke kompetent om ikke helheten fungerer. Å finne en truck som svarer til kundens ønsker, levere den til rett tid og rett pris er én sak. Men fungerer ikke serviceopplegget og den løpende kontrakten har vi ikke nådd målet vårt, avslutter Håkan.

Nå har vi nye diskusjoner om å investere i enda en Konecranes-maskin. Sannsynligvis med enda litt større kapasitet enn den forrige. – Vi er utrolig fornøyde med samarbeidet oss imellom, og ser fram til å utvikle oss sammen. Det er alltid enklere når man har samme grunnidé i et forretningsforhold, avslutter Thomas









# DB Schenker sikrer kvaliteten med Terberg BC

På slutten av 2021 åpnet DB Schenker sitt nye logistikkenter i Taulov i Danmark. Senteret består av et kontorbygg og en cross-docking-terminal på 8000 kvadratmeter under tak – i tillegg til 90 000 kvadratmeter med kjøreareal utenfor. Med 85 porter og en evig strøm av lastebiler er terminalen et viktig ledd i selskapets landtransport i inn- og utland, hvor lastebilene kan nå mer enn 430 europeiske lokasjoner.



*Terminalsjef Niklas Dini hos DB Schenker kan smile bredt siden han har lyktes med å etablere en stor og velfungerende cross docking-terminal i Taulov midt i Danmark, som er et viktig ledd i verdikjeden hos DB Schenker.*

– For oss handler logistikk om høy kvalitet i alle deler av verdikjeden. Vi jobber nøye med å kvalitetssikre fra start til slutt og har full kontroll på varene fra avsender til mottaker. Vårt nye logistikkenter reflekterer denne filosofien og vår fleksible Terberg BC terminaltraktor bidrar til å optimalisere intern logistikk, sier terminalsjef Niklas Dini hos DB Schenker.

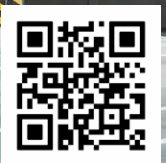
Det nye og bærekraftige logistikkenteret ble bygget på rekordtid og skulle være ferdig til DB Schenkers 150-års jubileum i 2022. N.C. Nielsen var tidlig på banen, da DB Schenker hadde gode erfaringer med Terberg fra deres østdanske avdeling i Hvidovre tett på København. DB Schenker bestilte derfor en Terberg BC allerede høsten 2021, men på grunn situasjonen i de globale forsyningskjedene, kunne ikke N.C. Nielsen garantere noen lynrask levering.

Løsningen på denne utfordringen var at DB Schenker i første omgang mottok en nyere brukt Terberg BC. Den kunne da fungere i en overgangsperiode på våren, før den på sensommeren 2022 ble erstattet med en fabrikkny, hvitmalt og høyteknologisk Terberg BC (Body Carrier), som er registrert med nummerskilt, slik at den kan blant annet kjøre for å fylle bensin på en bensinstasjon i nærheten.

– Vi har en positiv og pragmatisk dialog med N.C. Nielsen, som har løst våre presserende behov. Vi har opplevd kort reaksjonstid, stort engasjement og en hands-on tilnærming for å få logistikken på plass. Vi har derfor kunnet være i gang i løpet av hele oppstartsfasen og jeg er glad for – også på vegne av de ansatte – at maskinen fra Terberg er en del av flåten vår, sier terminalsjef Niklas Dini.

Med et eksternt terminalareal på 90 000 m<sup>2</sup> kan maskinen fra Terberg boltre seg på et stort uteområde foran de mange portene. DB Schenker opererer med høye sikkerhetsstandarder og ansatte, lastebiljåfører og gjester er ikke i tvil om hvor de har lov til å være. Arbeidsområdet for terminaltraktoren Terberg BC er dermed optimalt, med gode muligheter for manøvrering med løshengere, vekselflak og tilhengertrakk.

Terberg BC tilhører en serie multifunksjonelle og miljøvennlige kjøretøy som kan veksle mellom tre ulike transportoppgaver. På samme understell er det bygd inn en ramme til vekselflak med en løftekapasitet på 25 000 kg, en svingskive, med en løftekapasitet på 15 000 kg og et robust tilhengerfeste hvis jobben er å flytte en tilhenger.





# Raskt skift med «Quickshift»

Det må gå raskt når det skal skiftes fra containeråk til krok på en reachstacker. Det sier seg nesten selv. Derfor har N.C. Nielsen utviklet «Quickshift»-konseptet, som setter opp farten til prosessen, og gjør at det blir mer fleksibelt på skifte mellom forskjellige aggregat til de tonntunge løftemaskinene. Et raskt skifte sparer dyrebare tid, og gjør det samtidig mulig å optimere maskinparken.

– Med «Quickshift»-løsningen tar det maksimalt femten minutter å bytte mellom krok og containeråk på en reachstacker for de svært tunge løftene. Dette reduserer ikke bare tiden du trenger til å gjennomføre selve skiftet, men gjør også en reachstacker mer fleksibel når mange ulike arbeidsoppgaver skal løses, sier salgssjef Jørgen Peter Lund hos N.C. Niensens Heavy Handling-avdeling i Danmark.

«Quickshift»-løsningen består av en robust plattform med tilgang for maskinføreren, som er konstruert for å kunne bære et aggregat fra reachstackeren. Plattformen

kan betjenes av én person, dvs. maskinføreren, som kan flytte enheten nøyaktig på plass i holderen. Deretter kan en aksling fjernes fra bommen oppe på plattformen og enheten frigjøres fra reachstacker.

## Skjermbasert presisjon

«Quickshift»-operasjonen kan utføres med høy nøyaktighet, siden plattformen er utformet spesielt for Heavy handling-utstyr fra N.C. Niensens Heavy, og samtidig er det mulig å overvåke en rekke skjermer inne i førerhuset, som mates med bilder fra nesene på bommen. Disse kameraene er festet ved hjelp av magneter, og kan flyttes rundt på maskinen etter behov.

– Med plattformen og de flyttbare magnetkameraer kan maskinføreren utføre skiftet nøyaktig, sikkert og fleksibelt. Vi ser på det som et multiverktøy for reachstackere i kategorien 85 til 110 tonn, som nå kan bytte utstyr mye raskere. For våre kunder handler det i stor grad om å utnytte kapasiteten på maskinene, samt å

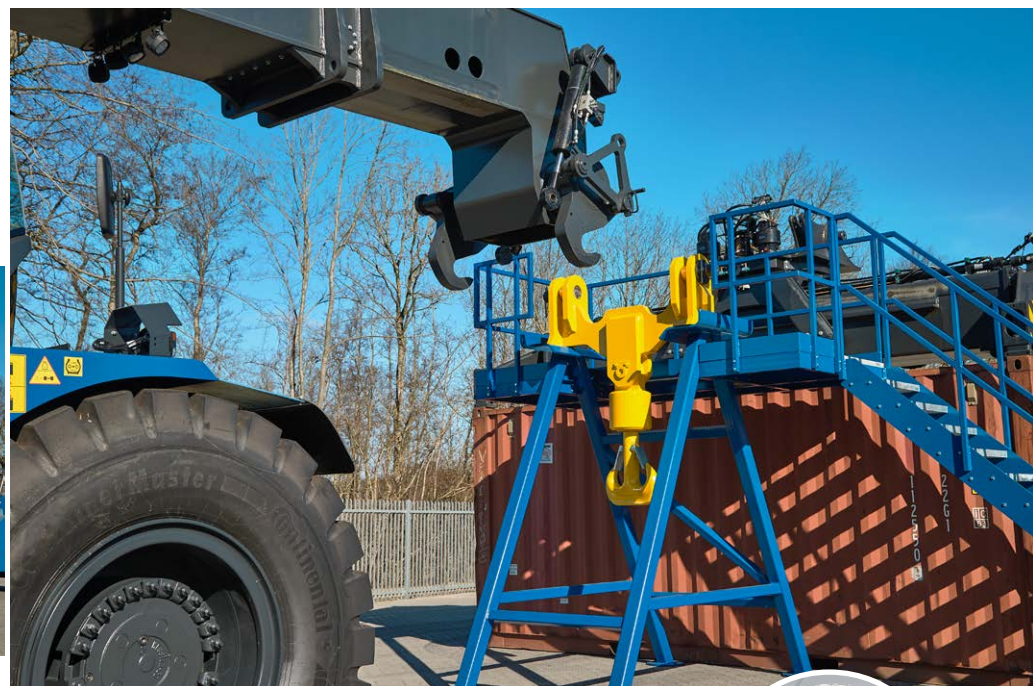
kunne tilby kundene sine enda flere muligheter, påpeker salgssjef Jørgen Peter Lund hos N.C. Nielsen

Plattformen i «Quickshift»-konseptet er brukervennlig og utformet slik at maskinføreren raskt kan komme seg opp de få trinnene i trappen. Oppe på plattformen håndteres enten en krok i holderen på den ene siden av plattformen eller et containeråk med ulike tilkoblingskabler på den andre siden av plattformen – enkel, rask og sikker bytteprosess.

– Vi tilbyr vår «Quickshift»-løsning i alle land til havneoperatører, produksjonsbedrifter eller transport-selskaper som ønsker å utnytte kapasiteten på maskinparken. Vi vil helt sikkert gå videre med produkter av denne typen, og vil utvikle flere verdiskapende løsninger i nært samarbeid med våre kunder, avslutter salgssjef Jørgen Peter Lund i Heavy handling-avdelingen til N.C. Nielsen



N.C. Nielsen har utviklet en «Quickshift»-løsning for reachstackere i kategorien 85 til 110 tonn, som gjør det mulig å skifte mellom krok og containeråk på rundt 15 minutter.



Les mer om  
NCN Quickshift her

## Vil du vite mer?

Kontakt Geirmund Rundhaug på telefon 900 46 333 eller [gr@nc-nielsen.no](mailto:gr@nc-nielsen.no), hvis du vil ha mer informasjon om Quickshift til Heavy handling reachstackers





# Du kan føle deg trygg når du velger N.C. Nielsen som din servicepartner



## Riksdekkende service

- 40 års erfaring med alle typer servicejobber
- Kundeservice call-center
- Service med rask responstid
- Serviceavtale tilpasset den enkelte kundens behov
- Nødservice telefon som svarer døgnet rundt

Kontakt for å bestille service på

**67 91 99 00**

Eller ta kontakt med oss på  
[service@nc-nielsen.no](mailto:service@nc-nielsen.no)